



# Landsrádit pilersinneqarneri

PIFFISSAMI 1911-MIIT 2011-MUT  
LANDSRÁDINIIT INATSIARTUNUT  
INERIARTORNERMIT TIGULAAKKAT



**INATSIARTUT SIULITTAASUATTUT** kissaatigaara nunatsinni qinikkatut suliaqarnerup oqaluttuarisaanikkut ineriartorsimanera pillugu paasissutissanik atuaruminartunik peqarnissarput. Tamatumunnga atatillugu naqitaaqqakkut matumuuna kissaatigaara Landsrådet pilersinneqarnerisa ukiut 100-nngornerat malunnartinniassallugu. Oqaluttuarisaanerup takutip-paa Landsrådet pilersinneqarneriniit ullumikkumut Inatsisartoqalersimanitsinnut innuttaasut annertunerujartuinnartumik naalakkersuinikkut aalajangiiniartarnernut peqataatinneqarneruleriartorsimasut.

Taamaattumik naqitaaqqakkut matumuuna neriuppunga oqaluttuarisaanikkut ineriartorsimanitsinnik peqatigiilluta pingaartitsinerulernissatsinnut ingerlaatsimik aallartitsisinnaassallunga. Tamanna aamma pivoq qinikkat tamaasa piffissap ingerlanerani innuttaasunut sinniisaasarsimasut naalakkersuinikkullu aalajangiiniartarnerni peqataasarsimasut qujaniarfigalugit.

Josef Motzfeldt  
Inatsisartut Siulittaasuat

Septembari 2011

**”SIULLERMEERUTAASUMIMMI** avani Nassuttuumiit qavani Nunap Isuanut innuttaasut tamarmik sinniisaat naapipput apeqqutit nunap immikkoortuanut tamarmut tunngasut oqallisiginiarlugit. Taamaattumik ullumi ulloq aamma ulluvoq Kalaallit Nunaata oqaluttuarisaanerani eqqaamaneqalertussa. Neriuppunga manna aallarniutaajumaartoq innuttaasut eqqarsaatigalugit ineriartornermut aningaasaqarniarnikkullu siuariartornermut, taamatullu aamma inuiaqatigiinni oqartussa qarfik nutaaq – Landsrådet – peqataajumaartoq nunami maani inuiaqatigiittut misigisimanerup ineriartortinneqarnissaanut, taamaalillutik innuttaasut paasiniassammassuk inuttut ataasiakkaatut pikkorissuseq tamatigit naammaneq ajormat, kisiannili aamma pisariaqartoq kattulluni ataatsimut suliniuteqartarnissaq Kalaallit Nunaata pilluarnartumik siunissaqarnissaa neriuutigissagaanni” (*Beretninger og Kundgørelser vedrørende Kolonierne i Grønland 1913-1917, qupp. 59-imit*).

## Kujataata Landsrådianni ataatsimiinneq siullegg

Taamatut oqaaseqarluni siulittaasup Ole Bendixenip landsrådimut ilaasortat tikilluaqquai Kujataata Landsrådia ulloq 7. august 1911 ataatsimeeqqaarmata. Illeqquusumik ataatsimiinneq siullegg pivoq Nuummi naqiteriviup inersuaani, landsrådimut qinersivinnit aqqanilinnit sinniisit tamarmiusut najuuttoralugit.

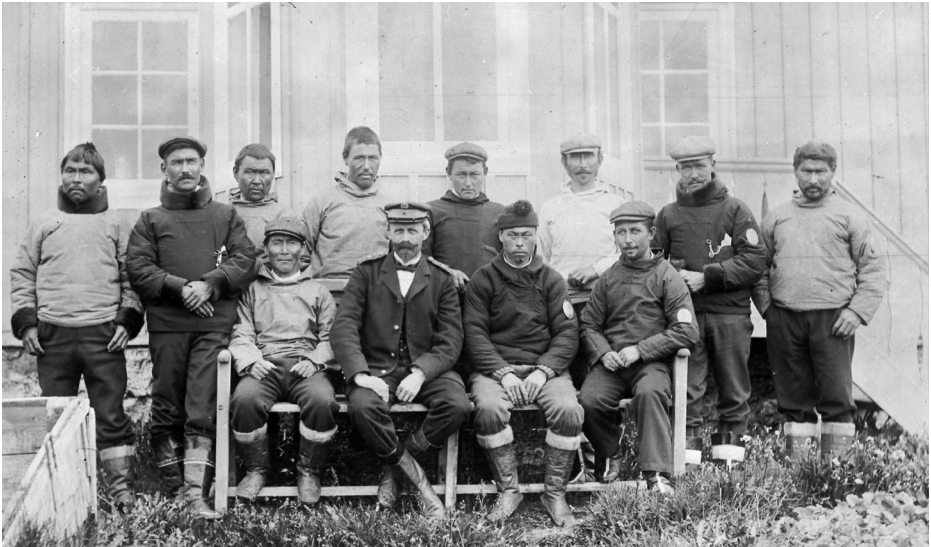
### Kujataata Landsraadiata ataatsimiinnera siullegg

Inspektørip saniatigut nunap immikkoortuani Landsraadimut qinersivinni aqqaniliusuni sinniisit najuupput, ukuusut:

- Qinersivik 1.-imit Ajoqiuneq Josva Kleist, Narsaq Kujalleq.
- Qinersivik 2.-mit Piniartuq Jens Hansen, Nanortalik.
- Qinersivik 3.-mit Piniartuq Gerhardt Hansen, Alluitsup Paa.
- Qinersivik 4.-mit Piniartuq Johannes Josephsen, Qaqortoq.
- Qinersivik 5.-imit Piniartuq Otto Egede, Narsaq.
- Qinersivik 6.-imit Piniartuq Jakob Hegelund, Paamiut.
- Qinersivik 7.-imit Ajoqiuneq Hans Motzfeldt, Qeqertarsuatsiaat.
- Qinersivik 8.-mit Assiliisartuq John Møller, Nuuk.
- Qinersivik 9.-mit Piniartuq Nathan Lyberth, Maniitsoq.
- Qinersivik 10.-mit Piniartuq Peter Rosing, Kangaamiut.
- Qinersivik 11.-mit Piniartuq Carl Siverthsen, Sisimiut.

*Najoqqutaq: Beretninger og Kundgørelser vedrørende kolonierne i Grønland 1913-1917*

Kujataata Landsrådiata ilaatigut oqaluuserisassarimavai: "Nutaanik illulior-nissamat taarsigassarsisinnaaneq tapiissuteqarsinnaanerlu pillugit isuma-liutissiisuttip saqqummiunneqarnera oqallisigineqarneralu". Immikkoortoq taanna ullormi rådiip ataatsimiiffiani siullermi ullup qeqqanun unillatsiartoqa-reermat oqallisigineqalerpoq, aqaguani ulloq tamaat nangeqqinneqarluni, taa-matullu aamma ullut ataatsimiiffiusut pingajuanni nalunaaquttap akunnialui atornerarlutik. Katersuussimasut iluarinneqqaat Selskabip ministeriaqarfim-mut kaammattuutigisimmagu Rigsdagimut taamaallaat sanaartornermut taarsigassarsiarineqarsinnaasutut tapiissutigineqarsinnaasutullu 3.000 kr.-inik aningaasaliissuteqartoqarnissaa, Avannaanut Kujataanullu avinneqartus-sanik, nunap immikkoortui tamarmik immikkut 1.500 kr.-inik atugassaqarlutik. Aningaasat taakku atorlugit nunap immikkoortuini marluusuni immikkut illut arfiniliinnaat arfineq-marluinnaallunniit sananeqarsinnaasasut nalilerne-qarpoq. Taamaattumik naalakkap (inspektørip) siunnersuuteqarneratigut



*Kujataata Landsrãdia 1911-mi Nuummi ataatsimeeqaartut. Asseq: Arktisk Institut*

Landsrãdip Nunami namminermi pissutsinut ministeriaqarfimmut siunner-suutigaa isumaliutigeqqullugu rigsdagip massakut katersuussimanerani Kujataanut ukiumut 2.000 kr.-inik ukiunut pingasunut aningaasaliissuteqarnissaq Rigsdagimut siunnersuuteqarnissaq. Taamatuttaaq aamma sivisuumik oqallisigineqarpoq taarsigassarsiat qanoq akilersorneqartassanersut qanorlu qularnaveeqqusiisoqartassanersoq. Rãdilli aamma illut ataasiakkaat sannaasa immikkuualuttortaat oqallisigaat. Naalakkap pissusissamisuunngitsutut isigaa qisuinnarnik qalialersuisoqarpat orniginartinnerullugu tamatigut pappialarsuit atorreqartarnissaat, soorlu aamma ilaasortat marluk illuni tamani spandimik zinkiusumik matulimmik piareersimasoqartarnissaanik piumasaqaat eqqarsarnartoqartikkaat.

Kujataata Landsrãdii ulluni tulleriiginnarni arfinilinni katillugit qulinik oqaluserisassaqarput. Nutaanik illuliornissamut taarsigassarsisinnaaneq tapiisuteqarsinnaanerlu pillugit isumaliutissiissutip saniatigut oqaluserisassanut aamma ilaasimapput qinersinermi allattaaviit akuerineqarnerat, Landsrãdit katersuunnissaata tungaanut ataatsimut karsip qanoq atorreqarsimaneranut nassuiaat, kunngip peqqussutaa naapertorlugu aningaasaliissutit isumaqati-giinniutigineqarneri, ammassannut qassutit Nunami namminermi pissutsinut ministeriaqarfimmit atugassiissutigineqartut agguarneqarnerat atorreqarnissaannullu malittarisassat, Nuummi terianniaateqarnermik misiliinissamut

aamma Ikersuarimi Davisimi angallat motoorilik atorlugu aaffanniartitsinis-samik siunnersuutit oqallisigineqarneri, kiisalu qinersisinnaanermut qinigaa-sinnaanermullu malittarisassat allanngortinneqarsinnaanerisa, aggornersiat agguataarneqartarnerinut malittarisassat nutaat aamma uersakkanut akiler-suisarnermut malittarisassanut siunnersuutit oqallisigineqarneri.

## Avannaata Landsrådianni ataatsimiinneq siulleg

Sapaatip akunnera ataaseq qaangiuttoq Avannaata Landsrådia ataatsi-meeqqaarpoq. Ulloq 14. august Aasianni gæstehjemmimi ataatsimiinneq aallartimmat siulittaasoq Jens Daugaard-Jensen oqaaseqarpoq neriuutigalugu "Landsrådi kalaallinut pilluarnermik tunniussillunilu iluaqutaajumaartoq", im-mikkullu erseqqissarlugu, "eqqaamasariaqarmat ataasiakkaanit kissaataajun-nartut inuiaqatigiit ataatsimut isigalugit pitsaasussamit tunullinneqarsinnaa-sariaqartut" (*Beretninger og Kundgørelser vedrørende Kolonierne i Grønland 1913-1917, qupp. 72 f-imit*). Ataatsimiinnerup siulliup aallartinnerani ilaasor-tat marluk sulit tikissimangillat.

### Avannaata Landsrådiata ataatsimiinnera siulleg

Qinersivinnit sinniisutut uku najuupput:

Qinersivik 1.-imit Piniartoq Jacob Rasmussen, Attu.

Qinersivik 2.-mit Piniartoq Abia Stork, Manermiut.

Qinersivik 3.-mit Piniartoq Wille Brandt, Aasiaat.

Qinersivik 5.-imit Piniartoq Isak Jeremiassen, Ilulissat.

Qinersivik 6.-imit Piniartoq Johan Lange, Saqqaq.

Qinersivik 8.-mit Piniartoq Albrecht Josefsen, Niaqornat.

Qinersivik 9.-mit Piniartoq Johan Henningsen, Uummanaq.

Qinersivik 10.-mit Piniartoq Thomas Løvstrøm, Illorsuit.

Qinersivik 11.-mit Piniartoq ajoqilu Ole Mørch, Upernivik.

Qinersivik 12.-mit Piniartoq ajoqilu Jan Svendsen, Aappilattoq.

*Najoqqutaq: Beretninger og Kundgørelser vedrørende kolonierne i Grønland 1913-1917*

Avannaata Landsrådiata oqaluuserisassai katillugit 22-usimapput, matuma-nilu ataasiakkaaginnaat taaneqassapput: Uersakkanut akilersuutininut malit-tarisassanik aalajangersaaneq, illunik inuussutissarsionermullu atortunik pissarsinissamut nutarterinissamullu karsimik taarsigassarsisarfissamik

pilersitsinissaq, peqatigiilluni ammassanniartarnissaq, inuit handelimi, allaffeqarfinni ilageeqarnermi atuarfeqarnermilu sulisut ajutooriataarsinnaanerinut sillimmasiisarneq pillugu malittarisassat, kalaallit illuinik nutaamik sananermi allannqortiterinermiluunniit sanaartornermut taarsigassarsisarneq tapiis-suteqartarnerlu, taamatullu aamma kommunerådinut qinersisinnaatitaaneq qinigaasinnaatitaanerlu pillugit malittarisassanik aalajangersaaneq.



*Avannaata Landsrådia 1929-imi Qeqertarsuarmi Angakkussarfiup saavani. 1911-imi rådip ataatsimiinneranit siullermit assimik nassaarsinnaasimangilagut. Asseq: Arktisk Institut*

Kalaallit Nunaanni aalajangersimasumik aallaaveqarluni arfanniarsinnaanis-samik akuerineqarnissamik savalimmiorumiut arfanniartitseqatigiiffiisa marluk qinnuteqaat Landsrådimut sakkortuumik isornartorsiorneqarpoq. Arfanniartit-seqatigiiffiup arfanniarneq ingerlanniarsimavaa arfanniutit ikinnerpaamik tal-limat, siunissami amerlisussat naatsorsuutigineqartut, atorlugit. Tamatuma malitsigisaanik sineriak atuarlugu angallannerup annertunerulernissaa "ka-laallit piniarnerannut annertuumik ajoqusiisussatut isigineqarpoq, umiarsuit siumut utimullu ingerlajuartut puisit qimaatissammatigit". Taamaattumik, naak isertitaqarnissamut periarfissaalluaraluartoq, qinnuteqaatip akuersissutigine-qannginnissaata kaammattuutigineqarnissaa Landsrådip akuersissutigaa.

Umiap umiuneranut atatillugu piniartunut ataasiakkaanut taarsissute-qartoqarsinnaaneraniq apeqqut Avannaata Landsrådiata aamma tikippaa, taamatullu aamma isummerfigalugu "Inuussutissarsiorluartunut illuminnik

## ”1911-mi oktobarimiit 1912-imi septembarimut Kalaallit Nunaanni pissutsit pillugit nalunaarut”-mit

Inuussutissarsiornikkut pissutsit eqqarsaatigalugit ukiaanerani Puisin-iarneq Kalaallit Nunaata Avannaani ataatsimut isigalugu pitsaasimavoq. Ukiuunerata qaammataani piniarneq Kalaallit Nunaat tamarluinnaat ajor- luinnarsimavoq, Paamiut pigisaani ima allaat ajortigisimalluni sikorsuit sikkussaammata piniarneq ajornarsivissimalluni. Sikut pissusii pissutigalu- git qassusersorluni puisinniarneq annikitsuinnarmik pissarsiffiusimavoq. Upernaap aasallu qaammataani piniarneq akunnassimavoq, annertunerusu- mik pissarsiffiunani, silap ajorajunnera pissutaassagunarluni.

Inuussutissaqarniarnikkut pissutsit ataatsimut isigalugit ukiakkut pitsa- asutut oqaatigisariaqarput, ukiorissineratali nalaani Kalaallit Nunaata Avannaani sumiiffinni arlalinni pissaaleqisoqarsimavoq, ikiuutitik tunnius- sisarnissamik pisariaqartitsilersumik. Upernaakkut aasakkulu inuussutis- saqarniarnikkut pissutsit sumiiffinni tamani pitsaalluinnarsimapput.

Peqqissutsikkut pissutsit eqqarsaatigalugit taakku ukiakkut ajorluin- narsimapput. Kalaallit Nunaat tamarluinnangajaat nalinginnaangitsumik sakkortuumik sivirusumillu nualluuttoqarpoq, akuttunngitsumik puallunn- guutigineqartartumik amerlasoorpassuillu toqunerannik, taamatullu aamma inuppassuit peqqissartariaqalerlutillu nukittorsaqqittariaqalernerannik, kinguneqartumik.

*Najoqqutaq: Beretninger og Kundgørelser vedrørende kolonierne i Grønland 1913-1917*

pitsanngorsaarusuttunut imaluunniit qaannamik piniarnialeqqaanut aal- laasitaarusuttunut kajumissaasiisarneq nersornaasiisarnerlu” qanoq pivi- usunngortinneqarsinnaanersoq, taamatullu aamma ”Illumi ningiuulluarnermut aannertusaarilluarnermullu” ataatsimut karsimit ajunngitsorsiasanik sunik tunniussisartoqarsinnaanersoq.

Ulloq 17. august 1911, nalunaaqutaq unnukkat arfinernut Avannaata Landsrå- diata ataatsimiinnertik ullumi sisamani ataatsimeereerlutik naammassivaat.

# LANDSRÅDEQALERNERMUT PISSUTAASUT

## Paarsisutoqqat Landsrådinngornerat

1900-ukkut aallartinneranni Kalaallit Nunaanni Handeli ajoqersuiartortitalu tamarmik nuimasumik inissisimasimapput. Paarsisut Kujataani 1862-imi Avannaanilu 1863-imi pilersinneqarmatali inuiaqatigiinni immikkoortut marluk taakku toqqaannartumik suleqatigiissinneqalersimapput, Handeli ajoqersuiartortitalu akornanni akaareqatigiinnginnermik annertusiartuinnartumik malitseqartumik. Den Kongelige Grønlandske Handelip (KGH-p) qinikkanit nakkutigineqannguarani inuiaqatigiinni nukittuallaamik inissisimanagera ajoqersuiartortitanit annerujartuinnartumik naammaginerukkiartorpoq.

### *Paarsisutoqqat*

*Paarsisut (Forstanderskabít) sumiiffinni ataasiakkaani siunnersuisartoqatigiuppút danskít atorfilittaannít sumiiffimmilu inoqarfínnít tamanít píniartumít ataqqísaasumít inuttaqartút, ajoqersuiartortítaq síulittaa-suliullugu. Paarsisut Kalaallít Nunaanni sumiiffinni ataasiakkaani sinni-isoqarfíttút atuuttússaasimappút sumiiffinni aaqqiangiissutinik inuttullu atugarísatígút ajornartorsíutinik iluarsíiniartartússat.*

*Paarsisoqarneq Kujataani 1862-imi Avannaanilu 1863-imi eqqunneqarmata innuttaasut peqqissusiata qaffassarneqarnissaanik kissaateqarneq tunngavíusímavoq. Najukkani siunnersuisartoqatigiínnik pilersítsíníkkút neríuutigíneqarsímavoq nammineernerulerníssamút oqartússaaqataa-nerulerníssamullu ineriartornermik aallartítsínnaaníssaq. Paarsisut taamaalíllutík "Kalaallít Nunaanni sumiíffíit, Handeli allaffíssorníkkút aqútsíneranút Ajoqersuiartortítanullu attaveqanngítsumík, namminersuler-nerannút", pilersinneqarníssaanník síunnersúutaaqqaartumí oqaatígíneqartút, aallarníutaasússaasimappút.*

*Naallu Paarsisut píssútsínút anníkígíssaanngítsumík sunníuteqaraluar-tút, innuttaasut nammineernerulerneranník síusínnérúsúkkullu píitsuus-útsímít anígúneranník kíngúneqartumík, taamatullu aamma ínatsísítígút illersórneqarnermik pilersítsísoqaraluartóq políteeqalerníkkút eqqartússíveqalerníkkullu, taamaattoq KGH-p aalajangiísuusumík ínissísímanerata innuttaasut íluatsítsíníssaat kíllílerpaa. Paarsisut 1908-p tungaanút atuuppút, Kalaallít Nunaata aqunneqarnera píllugu ínatsísíkkút Paarsisut Kalaallít Nunaata Avannaanílú Kujataanílú Landsrádínít nútáanít taarsérne-qarmata peqatígítillugulu kómmunérádeqalerluní.*



KGH toqqaannartumik Danmarkimi Aningaasaqarnermut ministeriaqarfiup ataaniippoq, Danmarkimilu inatsisartut Rigsdagi naalakkersuinnikkut akulerut-sitaasarani ukiumoortumik aningaasanut inatsisit Kalaallit Nunaannut tunngasortallit isummerfigineqartarnerata saniatigut.

Kalaallit Nunaanni niuertoruseqarfiit 13-iusut suliassat eqqarsaatigalgit avannaanukujataanullu avinneqarsimapput, Paarsisoqarfiit marluk ataatsimik Naalagaqarlutik (inspektøreqarlutik), aappaa Qeqertarsuarmi najugaqartoq, aappaa Nuummi najugaqartoq. Naalakkat taakku marluk eqqartuussiveqarnikkut oqartussat qullersaraat, atuarfik ilagiillu kisiisa eqqaassanngikkaanni. KGH-mut sulisussarsiarineqartut tamatigunngajak tassaasarsimapput kungip atorfilittai toqqaannartumik ministerimut attavillit. Kisiannili aamma ajoqersuiartortitat isornartorsiorneqartarput, tassami Handelimi sulisunut artornarsinnaasarmat ajoqersuiartortitap ataani inassisimanissaq. Tamatumata saniatigut ajoqersuiartortitaqartarneq qanganit sersimasutut isigineqalersimavoq amerlanerujartuinnartullu ilageeqarnikkut iluarsaaqqittoqarnissaa piumasarineqaleriartorluni.

Pisoq alla Kalaallit Nunaanni pissutsit annertunerujartuinnartunik isornartorsiorneqalernerannut pissutaaqataasoq tassaavoq piffissaq den Litterære Grønlands-Ekspeditionip (Atuakkiornermut tunngasumik Kalaallit Nunaannut ilisimasassarsiorneq) qallunaamit tusagassiortumit atuakkiortumillu Ludvig Mylius-Erichsenimit aqunneqartup kingorna pisoq. Ukiuni 1902-04-mi ilaatigut Knud Rasmussen angalaqatigaa allaaserisaqartarnermigullu KGH-p nukittuallaamik inassisimanera isornartorsiuinertalimmik kikkunnit tamanit eqqumaffigitilerlugu. Tamanna tunngavigalugu Danmarkini oqallinneq Kalaallit Nunaannilu pissutsit eqqumaffigineqarnerulernerat inatsisip nutaap atuutilerneranik malitseqarput. Inatsisikkut siunertarineqarpoq niuernerup inuiaqatigiinnilu allaffissornerup sinnerata avisaartinneqarnissaat, taamalu KGH-p pissaaneqarnerata killilerneqarnissaa innuttaasullu oqartussaaqataanerulernissaat.

## Aqutsinermut inatsit 1908-meersoq

Niuernerup inuiaqatigiinnilu allaffissornerup sinnerata avisaartinneqarnissaannik aalajangerneq timitalerneqarpoq Kalaallit Nunaanni niuertoruseqarfiit aqunneqarnerat il.il. pillugu inatsisikkut ulloq 27. maj 1908-meersukkut. Aqutsinermut inatsisikkut Kalaallit Nunaat allaffissorinnikkut immikkoortunut marlun-nut avinneqarpoq, aappaa Aasianniit kujammut aappaalu Ilulissaniit avannamut.

Aqutsinermut inatsit Kommunerådít Landsráðíllu marluk pilersinneqarne-  
risigut Kalaallit Nunaanni naalakkersuinikkut allaffissornikkullu aqqis-  
suussaaneq annertuumik tunngaviumik allangortinneqarpoq. Paarsisut  
atorunnaarsinneqarput, suliassarisimasaallu Landsráðínut nutaanut marlunnut  
taakkununga nuunneqarlutik. Kommunerådít kommunini 62-iusuni najukkami  
allaffissornikkut oqartussatut ingerlasussaasut, Landsráðít Avannaanut Kuja-  
taanullu marluviit nutaaliornerupput suliassanik annertunerusunik tunngaviu-  
nerusunillu suliaqartartussat. Aqutsinermut inatsisip Kommunerådít Lands-  
ráðíllu pilersinneqarnerisa saniatigut aamma malitsigaa eqqartuussisarnerup  
immikkoortinneqarnera immikkut aqqissuussivigineqarluni.

### *Landsráðínut ilaasortat inuussutissarsiutaat*

	<i>Kujataa</i>			<i>Avannaa</i>		
	1911	1917	1923	1911	1917	1923
<i>Piniartut</i>	8	8	4	12	10	7
<i>Handelimi allaffissor- nermillu atorfillit</i>	1	1	4	0	2	3
<i>Ilagiinni atuarfimmilu atorfillit</i>	2	2	3	0	0	2
<b><i>Ilaasortat katillugit</i></b>	<b>11</b>	<b>11</b>	<b>11</b>	<b>12</b>	<b>12</b>	<b>12</b>

Naak Aqutsinermut inatsit 1908-mili atsiorneqarluni atugassanngortinneqa-  
raluartoq aatsaat ukiut pingasut qaangiummata Landsráðít atuutilerput. Knud  
Rasmussen 1909-mi suliakkerneqarpoq sineriammi angalassasoq nunaqqati-  
minullu nassuiarlugu Kommunerådínik Landsráðíníllu pilersitsineq sunik siu-  
nertaqarnerisooq, Ulloq 1. april 1911 Kommunerådít atuutilerput ukiorlu taanna  
aggustimi Landsráðít ataatsimiinnitik siulliit ingerlallugit. Taamaalillunilu  
ukioq 2011 Landsráðít pilersinneqarnerinit ukiut 100-ut qaangiupput, Lands-  
ráðít pilersinneqarnissaannik inatsisip atuutilerneraniit ukiut 103 qaangiuttut.

Aqutsinermut inatsit 1912-imi nutarterneqalaarpoq Danmarkimi suliassanut  
Kalaallit Nunaannut tunngasunut ataatsimut aqutsisoqarfiliortoqarmat, pisor-  
tap direktøríp ataatsip ataanut inissinneqartumik. Suliassani ilageeqarnermut  
atuarfeqarnermullu tunngasuni pisortap ilageeqarnermut ilinniartitaanermullu  
ministeriaqarfik qullersaraa, suliassani allani tamani Nunami namminerimi  
pissutsinut ministeriaqarfik qullersaralugu. Pisortap ataani KGH-mut niuer-



*Qeqertarsuarmi Landsfogedip illorsua 1917-imi. Asseq: Arktisk Institut*

nermut pisortamik handelschefimik atorfinitsitsisoqarpoq, taassuma Danmarkimi tuniniaaneq pisortornerlu isumagisaralugit, niuernermut tunngatillugu suliassani allani pisortamut niuernermut tunngasunik immikkut ilisimasalittut siunnersortaajutigaluni. 1912-imi Jens Daugaard-Jensen 1900-imiit Avannaata Paarsisoqarfiani Naalagaasimasoq 1911-miillu Avannaata Landsrådiani siullersaalluni siulittaasuusimasoq aqutsisoqarfimmi pisortatut nutaatut atorfinippoq.

## **LANDSRÅDIT PISINNAATITAAFFII KATITIGAANERILU**

Landsrådit ukiumut ataasiarlutik naapittarput suliassat nunap immikkoortuani atuuffigisaminnut tunngasut oqallisiginiarlugit Danmarkimilu naalakkersuisunut oqariartuuteqarniarlutik, aalajangiinissamulli imatut periarfissaqartitaagatik. Oqaluuserineqarsinnaasunut ilaapput apeqqutit Danmarkimi naalakkersuisunit Landsrådinut saqqummiunneqartut apeqqutilluunniit ilaasortat namminneq saqqummiussa. Nunap immikkoortuata karsiata Kalaallit Nunaatalu ataatsimut aningaasaateqarfiata uninngasuutaasa sumut atornerqarnissaat pillugit Landsrådit aamma oqaaseqaateqartinneqartarput. Naalagaq inspektøri Landsrådinut siulittaasuvoq, taasisinnaatitaananili, taamatullu aamma qallunaat Landsrådinut peqataasinnaatitaanatik.



*Nuuk 1921-miussagunartoq. Illu saamiatungaaniittoq tassa napparsimnavitoqq. Tunuatungaani Annaassisitta Oqaluffiata saavani Landsfogedip illorsua inissisimavoq. Asseq: Arktisk Institut*

Landsrådinut ilaasortat immikkut qinersivinni kommunerådinut ilaasortanit kalaallinit tassani najugalinnit ukiuni arfinilinni atuuttussamik qinerneqartarput. Taamaattumik taamatut aaqqissuussineq pissutigerpiarlugu nutaamik qinersisoqarnerit tamaasa annertuumik taarseraasoqartarpoq. Ilaasortat aqqaneq-marlunnit amerlaneroqqusaangillat. Qinersisussalli qulinit amerlanerukkajungillat, taamaattumillu Landsrådit arlaanni ilaasortaaneq qinersisussat akornanni paarlakaattussatut erseqqissumik isigineqarsimalluni.

Qinigaasinnaassagaanni qinersisinnaatitaassagaanniluunniit inuiaqatigiinni ataqqisaanerup (imatut paasillugu piniartuulluniluunniit piniartuusimanissaq tatigineqartoq ataqqineqartorlu) saniatigut taamatuttaaq maligassiuusuariaqarpoq perlernaaveeqqutinik ikiuutisisimangitsoq eqqartuunneqarsimanngitsorluunniit. Qinersisinnaatitaasut 22-nik ukioqalereersimassappat qinigaasinnaasullu 25-nik ukioqalereersimassallutik.

Naallu arnat taamaalinerani naalackersuinermit suliaqarsinnaanermit tamakkiisumik mattunneqarsimagaluartut Landsrådeqalerneq nutaaliornuvoq imaannaangitsoq, massakkummi ilaasortat kalaaliinnaallutik isummaminnik saqqummiussisinnaangormata Paarsisutoqqat nalaanni tunuarsimaarnerusumik inissisimagaluarlutik. 1924/25-mi Aqutsinermut inatsisip nutarterneqarneratigut taamaattoq aamma qallunaat Landsrådinut qinigaasinnaanerat ammaanneqarpoq.

## UKIUT LANDSRÅDIT SULIFFII SIULLIIT

Aallaqqaataani Landsrådit oqaluuserisassaani suliassat amerlanerit Danmarkimi Styrelsimeersuusarput, piffissami 1911-15 oqaluuserisassat pingajorarterutaat inorlugit ilaasortanit namminernit toqqaannartumik siunnersuutaasarlutik. Tamannali piffissap ingerlanerani allanngoriartorpoq, piffissamilu 1931-35 Landsrådimut ilaasortat namminneq siunnersuutaat oqaluuserisassanngortinneqartut oqaluuserisassat pingajorarterutaat marluk sinnerlugit amerlassuseqalersimapput.

Landsrådit oqaluuserisassanik suliarinninnerminni assigiinngitsunik isummer-simagaangata aalajangernerit taakku Danmarkimi Styresip uterteqqittarpai Landsrådit marluk isumaat ajornanngippat ataqatigiissaarneqarniassammata. Landsrådilli isumaat imminnut naapitinniarlugit ajornaatsuinnaaneq ajorpoq, taamaattumillu ilaatigut Avannaanut Kujataanullu malittarisassanik assigiinngitsunik aalajangersaasoqartariaqartarluni. Amerlanertigulli suliarinninnerit isumaqatigiiffiusarput, taamaattumillu malittarisassat Avannaanut Kujataanullu assigiimmik atuuttussanngortillugit ministeriaqarfimmit atsiortugit atuutilersinneqaannartarlutik.

Taamaattorli aamma suliassanik naammattuuisoqartarpoq Landsrådit qallunaat naalackersuisuisa aalajangernerinut erseqqissumik akerliullutik naammagittaalliorfigisartagaannik. Tamatumunnga assersuutaasinnaavoq Danmarkip 1924-imi Norgemut isumaqatigiissutigisimasaanut Landsrådit erseqqilluinnartumik akerliuniarnerat. Isumaqatigiissutikkut tassuuna norskit Tunumi inuilaami piniarsinnaatitaalerput. Naak Tunu Landsrådit suliassa qarfiannut ilaannikkaluartoq Landsrådit tamarmiullutik nammineq piumasutsiminnik suliassaq qaqippaat sakkortuunillu oqaaseqarlutik ersersillugu isumaqaramik taamatut isumaqatigiissuteqarsimaneq Kalaallit Nunaanni inuussutissarsiornermut ajoqutaaginnarani, kisianni aamma Landsrådit naammaginngilluinnaraat taamatut aalajangiisoqartinnagu tusarniarneqarsimannginnertik.

Landsrådinut ilaasortat namminneq oqaluuserisassanngortitaat amerlanertigut ulluinnarni inuuniarnermi pitsanngorsaalaartoqarnissaanik kissaateqarnermik aallaaveqartarput. Assersuutigalugu 1913-imi ajornarunnaarpoq piniariernermi atugassamik petrolusisinnanissaq 1914-imilu pisortat aningaasaataat aamma iliarsuit atorfillillu meeraasa qaannamik atuisinnaalernissaannut ilinniartitsinermut atorneqarsinnaasimallutik. Ataatsimulli isigalugu ukiuni siullerni Landsrådinut ilaasortat eqqissisimatitsinissamik suliassanik suliassaqartinneqarluarsimapput, assersuutigalugulu qaqugukkut mitit appalluunniit piniar-

neqarsinnaatitaassanersut Landsrådit ataatsimiinnerini piffissarujussuarmik tiguisarlutik.

## ILLOQARFIIT LANDSRÅDIT ATAATSIMIIFFIGISARTAGAAT

Landsrådit sumi ataatsimiittassanersut Kalaallit Nunaanni Landsrådit pillugit peqqussummi aalajangersarneqarsimapput, taakkulu Paarsisoqarallannerani naalagaasarsimasut qullersaqarfiisa inissisimaffigisimasaat assigalugit. § 8-mi oqaatigineqarpoq: "Nalinginnaasumik Kujataata Landsrådia Nuummi katersuuttassaaq Avannaatalu Landsrådia Qeqertarsuarmi. Immikkulli pis-sutissaqartillugu taamaattoq Siulittaasut Landsrådit nunap immikkoortuani sumiiffimmut allamut ataatsimiigiaqqusinnaavai." Taamatut sanioqqutsisinaanermik periarfissaq Landsrådit akuttunngitsumik atortarsimavaat. Assersuutigalugu niuertorseqarfik Uummannaq Avannaata Landsrådiata marloriarluni ataatsimiiffigisimavaa, Kujataata Landsrådia ataasiarluni Nanortalimmi ataatsimiittoq, pisumilu allami Nuummi tuniluuttumik nappaalasoqarnerani Nuuk kujataani nunaqarfimmi Narsami ataatsimiittoqarluni.



*Kujataata Landsrådianut ilaasortat ataatsimiigiartut palasit ajoqillu peqatigalugit umiarsuaaqamut motorilimmut "Bjørnen"-igunartumut ilaallutik. Asseq: © Nunatta Katersugaasivia Allagaateqarfialu*

§ 8-mi ilanngullugu aalajangersarneqarpoq "Ataatsimiigiaqqusisoqartassaaq Siulittaasup toqqaannartumik ilaasortanut ataasiakkaanut allagaqarneratigut, ataatsimiigiaqqusinerlu pissalluni allakkanik Danmarkimiit Landsrådimullu qinersivinnit tigusisoqareerpat upernaakkut Naalakkap nalinginnaasumik allakkanut nassiussaanut siullernut ilagitillugu" (*Beretninger og Kundgørelser vedrørende Styrelsen af Grønland 1909-1912, qupp. 165 f-imit*).

Nalinginnaasumik ileqquuvoq Landsrådinut ilaasortat ataasiakkaat namminneq qaannaminnik umiaminnilluunniit ataatsimiiffissamukartarnerat. Tamannalu pisarsimavoq ilaatigut inuuneq akigisarlugu. Ole Seth, Kujataata Landsrådianut piffissami 1917-imiit 1919-imut ilaasortaasoq, ataasiarluni kisimiilluni Sisimiuniit Nuummut ataatsimiiffiusussamat qaannamik kujammukarsimavoq. Aqqutaani unnuaaqaa anorersuarmit pakasarneqarsimavoq, unnuakkullu taarsuup ataani pinngortitap kamannera akiorniarsarisimallugu nunassikkamilu unnuaq tamaat qaannani issiavigisimallugu tingitaannginniassammat. Taamatut misigisaqareerluni puammigut aseruuttorpoq angerlareernermi kinguningua toqquutigisaminik. Landsrådinullu ilaasortat aamma Naalakkamit aaneqarsinnaasarpur naalagaaffiup angallataasa motoorillit ikittunnguit Naalakkallu qullersaqarfigisaani angerlarsimaffillit ilaat atorlugit.

### *Kujataata Landsrådianut siulittaasuusarsimasut*

*Ole Bendixen 1911-12*

*Oluf Hastrup 1913-14*

*C.F. Harries 1915-23*

*Chr. Simony*

*(siulittaasuugallartoq) 1924*

*Knud Honoré Petersen 1925-29*

*(Oldendowinngortoq 1929)*

*F.A. Madsen*

*(siulittaasuugallartoq) 1930*

*Knud Oldendow 1931*

*Aksel Svane 1932-39*

*C.F. Simony 1947*

### *Avannaata Landsrådianut siulittaasuusarsimasut*

*Jens Dugaard-Jensen 1911-12*

*H. Lindow 1913-24*

*Ph. Rosendahl 1925-39*

*Jørgen Berthelsen*

*(taartaasoq) 1928-29*

*N.O. Christensen 1947*

### *Ataatsimut ataatsimiinnerit*

*Aksel Svane 1940*

*Eske Brun 1941, 1943, 1948, 1950*

*C.F. Simony (siulittaasuugallartoq)*

*1945-46, 1949*

## *Kalaallit Nunaata Landsråðianut siulittaasusarsimasut*

*P.H. Lundsteen 1951-54, 1957-60*

*N.O. Christensen 1955-56, 1963-66*

*Finn Nielsen 1961-62*

*Erling Høegh 1967-70*

*Lars Chemnitz 1971-79*

*1911-miit 1966-imut Kalaallit Nunaanni atorfillit qullersaat (Naalagaq) inunnguuseralugu ráðimut siulittaasusarpoq, 1911-miit 1924-mut Inspektør, 1925-imiit 1950-imut Landsfoged aamma 1950-imiit 1966-imut Landshøvding taaguutigalugit. 1967-imiit 1979-imut Landsråðip siulittaasua Landsråðimut ilaasortat akunnerminnit namminneq qinertarpaat.*

## **1948-P KINGORNA**

### **Landsråðit marluk kattunneqarnerat**

Sorsunnersuup kingulliup Kalaallit Nunaata avatiminit avissaarsimaffigisimaasaata kingorna inuiaqatigiit kalaallit ineriartorteqqinneqarnissaat pisariaqalersimavoq. Danskít ministeriunerat Hans Hedtoft 1948-mi aggustimi Kalaallit Nunaannukarpoq Avannaani Kujataanilu Landsråðit ataatsimeeqatigiartorlugit paasinialugu Kalaallit Nunaata avammut ammarneqarnissaanut kisermaassilunilu niuernerup atorunnaarsinneqarnissaanut, taamatullu aamma inuiaqatigiinnik nutarterinerup aallartinneqarnissaanut Landsråðit isumaat tusarniarlugit.

Landsråðit oqaaseqarnissaminnut ullormik ataasiinnarmik periarfissaqartinneqarsimapput, taamaattorli isumasiuinerup erseqqilluinnartumik inerner-alugu kissaatigineqarmat Kalaallit Nunaata avammut ammarneqarluni ineriartortinneqarnissaa inuiaqatigiinnut allanut aningaasaqarniarnikkut kulturikkullu sanillunneqarsinnaasunngorluni.

Hans Hedtoftip tikeraarnera Kalaallit Nunaata ineriartortinneqarnissaanik Landsråðit kissaateqarnerat tunngavigalugit 1948-mi novembarimi isumalioqatigiissitamik pilersitsisoqarpoq, taassumalu suliani 1950-imi marsimi naammassillugu G-50-imik isumaliutissiissuteqarnermik.



Ulloq 27. maj 1950 Kalaallit Nunaanni nutaamik aqqissuussineq pillugu inatsisit nutaat arfineq-marluk akuersissutigineqarput. Nutaamik aqqissuussinikut Landsrådet marluusut rådimut ataatsimut kattunneqarput Nuummi angerlarsimaffeqartussamut ukiumullu ataasiarluni naapittartussamut.

## *Qinigaaffiit*

*Avannaata Kujataatalu*

*Landsrådi*

*1911-1917*

*1917-1923*

*1923-1927*

*1927-1933*

*1933-1939*

*1939-1945*

*1945-1951*

*Kalaallit Nunaata*

*Landsrådia*

*1951-1955*

*1955-1959*

*1959-1963*

*1963-1967*

*1967-1971*

*1971-1975*

*1975-1979*

Paarsisut nalaannili naalakkat allaffissornikkut toqqarneqartarsimasut, aammalu Avannaata Kujataatalu Landsrådiisa siulittaasuisut atuuttarsimasut, piffissap ingerlanerani Landsfogedinik taaguuteqalersimapput, nutaamillu aqqissuussisoqarmat Avannaani Kujataanilu Landsfogedqarfiit kattunneqarput ataasiinnarmik Landshøvdingeqalerluni. Landshøvdingi taanna, suli Danmarkimiit atorfillusartoq toqqagaq, ataatsimut Landsrådingortunut siulittaasunnngortinneqarpoq. Peqatigitillugu kommunit 62-it missigisimasaat 16-iinnanngortinneqarput.

Kalaallit Nunaanni nutaamik aqqissuussineq pillugu inatsisikkut angutit arnallu 23-it sinnerlugit ukiullit tamarmik qinersisinnaatitaalerput. Pisinnaatitaafillu tamanna nutaaq siullermik atorneqarpoq ulloq 29. juni 1951 innuttaasut Landsrådimut ilaasortaattassaminnik siullerpaamik qinersimmata. Taamanikut naalakkersuinikkut suliniaqatigiiffeqanngilaq, qinigassanngortittullu kisimiillutik qinigassanngortitarlutik. 1951-imi P.H. Lundsteen ataatsimut Lands-

rådet siulittaasuattut siullertut toqqarneqarpoq Landshøvding taaguutigilerlugu.

## **Landshøvdingimiit Siulittaasumut**

1967-ip tungaanut Landshøvdingi Landsrådinut siulittaasuutinneqarpoq Danmarkimi Styrelsimit allaffissornikkut toqqarneqartarluni, 1967-imili maajip ulluisa 23-ianni Landsrådimut ilaasortat utoqqaanersaattut Jørgen C.F. Olsen ammaalluni oqalugiarpoq Erling Høeghlu Landsrådet qinikkatut siulittaasuattut siullertut qinerneqarluni. Landshøvdingi ataatsimiinnernut suli peqataasarpog. Landshøvdingi piffissap ingerlanerani Naalagaaffiup Sinniisaanik Rigsombudsmandimik taaguuteqalerpoq, sulilu Inatsisartut ataatsimiittarfianni inissaqartinneqarluni. Tamatuma kingorna Landsrådet taamatut atuupput 1979-imi Namminersornerulernerup eqqunneqarnissaa tikillugu.

## Landsrådimiit Inatsisartunut

1979-imi Namminersornerulernikkut Landsrådit Inatsisartunngortinneqarput. Namminersornerunerup ukiuini siullerni Inatsisartut siulittaasuut taamatutaaq Naalakkersuisunut siulittaasuuvoq. Tamanna aatsaat 1988-imi allanngortinneqarpoq Inatsisartut Naalakkersuisullu tamarmik immikkut siulittaasoqalermata. Taamatut ikaarsaariarneq Kalaallit Nunaanni inatsisartut aqqutigalugit innuttaasut naalakkersueqataanerata eqqunneqarneranik taaneqakkajuttarpoq, tamatumani inatsisiliortussaataasut atuutsitsisussaa-titaasullu ingerlatsinerinut killiliussat avissaartinneqarmata.

Ulloq 21. juni 2009 Kalaallit Nunaanni Namminersornerup eqqunneqarneratigut Kalaallit Nunaanni Namminersorneq pillugu Inatsimmi "Inatsisartut" pisortatigoortumik taaguutigitinneqalerput, aamma qallunaatut.



1951-imi Landsrådit nalinginnaasumik inunnit qinikkat siulliit. Asseq: Arktisk Institut

*Najoqqutarineqartut:*

Kalaallit Nunaanni niuertoqarfiit aquneqarnerat il.il. pillugit inatsit nr. 139 - 1908-meersoq  
Beretninger og Kundgørelser vedrørende kolonierne i Grønland for aarene 1909-1912, 1914  
Beretninger og Kundgørelser vedrørende kolonierne i Grønland for aarene 1913-1917, 1918  
Fleischer, Jørgen: Kalaallit Nunaata Lumumbaa, 2000

Fleischer, Jørgen: Ukiut 100-it qaangiupput maani landsrådeqalermat, Sermitsiaq nr. 32/2011

Kjær Sørensen, Axel: Danmark-Grønland i det 20. århundrede, 1983

Rosing Olsen, Tupaarnaq: Qaannat alannguanni, 2005

Augustimi 2011 Daniel Thorleifsenimik apersuineq

Septembarimi 2011 Jørgen Fleischerimik apersuineq



Inatsisartut · Postboks 1060 · 3900 Nuuk  
Telefon +299 34 50 00  
[inatsisartut@inatsisartut.gl](mailto:inatsisartut@inatsisartut.gl) · [www.inatsisartut.gl](http://www.inatsisartut.gl)